

Date de rédaction : Avril 2025

UN ACTIONNARIAT DE QUALITÉ

PRÉSENTATION DE CARDIF LUX VIE

Cardif Lux Vie est une compagnie d'assurance vie luxembourgeoise qui se positionne parmi les acteurs majeurs du marché. Assureur engagé auprès de ses clients, de ses partenaires et de ses collaborateurs, la Compagnie fournit des solutions et des services de haute qualité contribuant à une croissance durable et responsable.

Au Luxembourg et en Grande Région, Cardif Lux Vie fournit aux réseaux de bancassurance et de courtage des solutions d'assurance vie épargne, retraite et prévoyance à forte valeur ajoutée pour les particuliers et les professionnels.

Pour les clients fortunés évoluant dans un contexte international, la Compagnie élabore des offres sur mesure et pérennes en architecture ouverte à travers un large réseau de partenaires haut de gamme. S'appuyant sur une gamme complète d'outils d'ingénierie patrimoniale, ses solutions de planification accompagnent les clients et partenaires sur le long terme.

En 2024, Cardif Lux Vie réalise une très bonne année, avec des résultats qui reflètent la solidité et la diversité de son modèle. La Compagnie confirme sa position d'acteur incontournable du secteur de l'assurance vie luxembourgeoise.

Cardif Lux Vie affiche en 2024 un encaissement de 3,2 milliards d'euros de primes (+29% par rapport à 2023), dont 58% en Unités de Compte. La Compagnie atteint un résultat net¹ de 37,9 millions d'euros. Les encours s'établissent quant à eux à 33,2 milliards d'euros, en hausse de 10% par rapport à 2023.

Cette année a été notamment rythmée par une animation commerciale soutenue afin de consolider les partenariats existants et diversifier la collecte. Des actions concrètes en termes de développement de l'offre ont ainsi été mises en place, tant en Fonds Général qu'en Unités de Compte (offres commerciales à taux boosté sur le Fonds Général, accélération d'intégration de fonds de Private Equity dans la gamme de Fonds Externes, Fonds d'Assurance Spécialisés mono-ligne buy & hold, Produits Structurés ou Produits Alternatifs...).

Sur le plan de la distribution, Cardif Lux Vie a élargi sa couverture géographique et son offre, comme au Portugal avec le nouveau contrat « Capital Gain Home Sale », ou au Royaume-Uni avec le nouveau contrat de droit luxembourgeois pour les résidents au Royaume-Uni apportant une solution à la fin du régime fiscal des « Non-Dom ».

En 2024, la Compagnie a poursuivi ses travaux de digitalisation et d'automatisation. Ces thématiques restent une priorité en 2025 avec la livraison de différentes interfaces répondant aux attentes de nos partenaires intermédiaires en assurance (amélioration des parcours digitaux, développement d'API de consultation et transactionnelles incluant métadonnées et documentation). Enfin, Cardif Lux Vie poursuit ses actions en faveur de l'impact positif avec pour objectif d'augmenter la part d'Unités de Compte Articles 8 et 9 selon la réglementation SFDR dans son offre d'assurance vie, en accompagnant les gestionnaires financiers dans le cadre de l'intégration de leurs stratégies ESG au sein des Fonds Internes Dédiés.

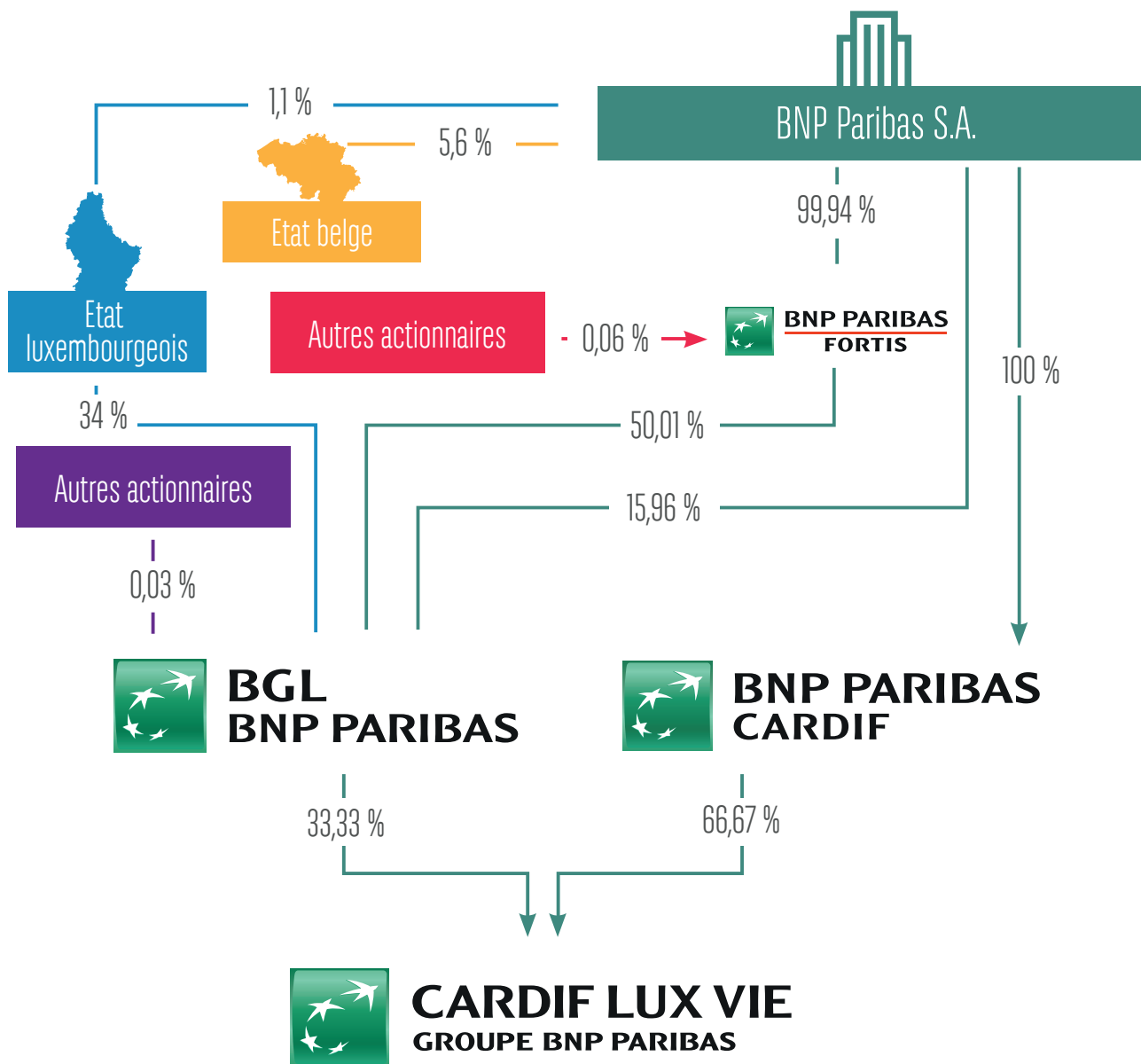
CHIFFRES CLÉS AU 31/12/2024



1 - Règlement européen (UE) 2019/2088 « Sustainable Finance Disclosure Regulation ».

Depuis le 21 décembre 2018, la Compagnie est détenue par deux actionnaires.

VISION ÉLARGIE DE L'ACTIONNARIAT



PRÉSENTATION DES ACTIONNAIRES

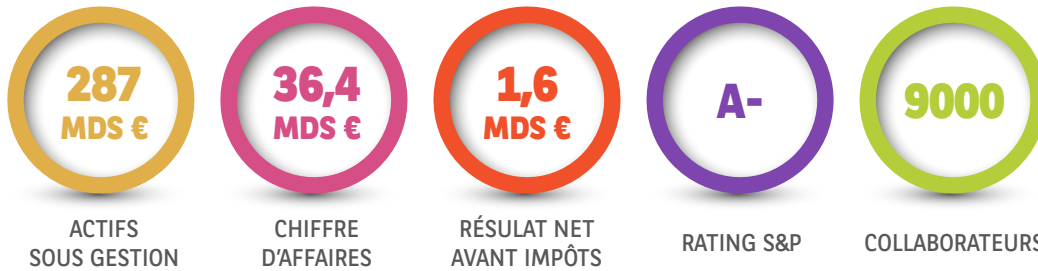


BNP Paribas Cardif, un leader mondial des partenariats en bancassurance, propose à ses assurés des produits et services qui leur permettent de réaliser leurs projets, tout en se prémunissant contre les aléas de la vie. BNP Paribas Cardif souhaite avoir un impact positif sur la société et rendre l'assurance plus accessible. L'entreprise, filiale assurance de BNP Paribas, s'appuie sur un business model unique fondé sur le partenariat. L'assureur crée des offres pour plus de 500 partenaires distributeurs dans des secteurs variés (banques et institutions financières, acteurs de l'automobile, de la grande distribution, des télécommunications...) ainsi que

pour des conseillers en gestion de patrimoine et courtiers qui en assurent la commercialisation auprès de leurs clients. Présent dans 30 pays avec des positions fortes en Europe, Asie et Amérique latine, BNP Paribas Cardif est devenu un spécialiste mondial de l'assurance des personnes, le leader mondial en assurance emprunteur* et un acteur majeur du financement de l'économie. 9 000 collaborateurs dans le monde participent à la réalisation d'un chiffre d'affaires qui s'est élevé à 36,4 milliards d'euros en 2024.

*Source : Finaccord – 2024

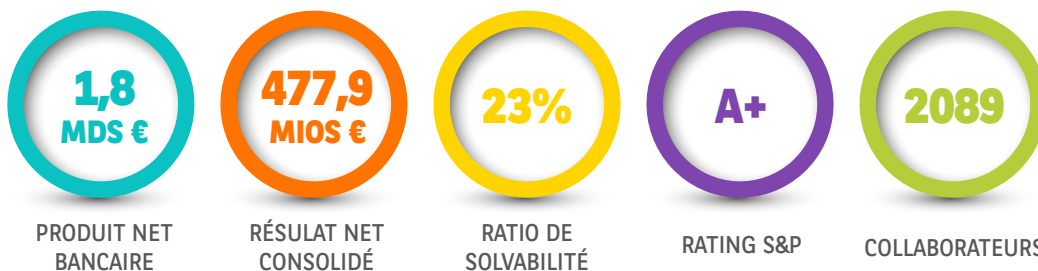
CHIFFRES CLÉS AU 31/12/2024



BGL BNP Paribas (www.bgl.lu) est une des plus grandes banques du Grand-Duché de Luxembourg et fait partie du Groupe BNP Paribas. Elle propose à ses clients particuliers,

professionnels, entreprises et de banque privée une gamme particulièrement large de produits financiers et de solutions de bancassurance.

CHIFFRES CLÉS AU 31/12/2024





Leader européen des services bancaires et financiers, BNP Paribas est présent dans 64 pays et rassemble près de 178 000 collaborateurs, dont plus de 144 000 en Europe. Le Groupe détient des positions clés dans ses trois grands pôles opérationnels : Commercial, Personal Banking & Services pour l'ensemble des banques commerciales du Groupe et plusieurs métiers spécialisés parmi lesquels BNP Paribas Personal Finance ou encore Arval; Investment & Protection Services pour les solutions d'épargne, d'investissement et de protection ; et Corporate & Institutional Banking, centré sur les clientèles Entreprises et Institutionnels. Fort d'un solide modèle diversifié et intégré, le Groupe accompagne l'ensemble de ses clients (particuliers, associations, entrepreneurs, PME, grandes entreprises et institutionnels) pour les aider à réaliser leurs projets en leur proposant des

services de financement, d'investissement, d'épargne ou de protection. En Europe, BNP Paribas est composé de quatre marchés domestiques : la Belgique, la France, l'Italie et le Luxembourg. Le Groupe déploie également son modèle intégré de banque commerciale dans les pays du bassin méditerranéen, en Turquie et en Europe de l'Est. Acteur bancaire international de premier plan, le Groupe dispose de plateformes et de métiers leaders en Europe, d'une forte présence dans la zone Amériques, ainsi que d'un dispositif solide et en forte croissance en Asie-Pacifique. BNP Paribas met en œuvre dans l'ensemble de ses activités une démarche de Responsabilité Sociale et Environnementale lui permettant de contribuer à la construction d'un futur durable, tout en assurant la performance et la stabilité du Groupe.

CHIFFRES CLÉS AU 31/12/2024

